



САНКТ-ПЕТЕРБУРГСКИЙ ГОСУДАРСТВЕННЫЙ УНИВЕРСИТЕТ

Итоги научно-исследовательской и учебной работы психологов

в 2013 году

Шаболтас А.В.



План выступления

Учебная деятельность

Научно-исследовательская деятельность

О динамике заработной платы

Об основных показателях стимулирования

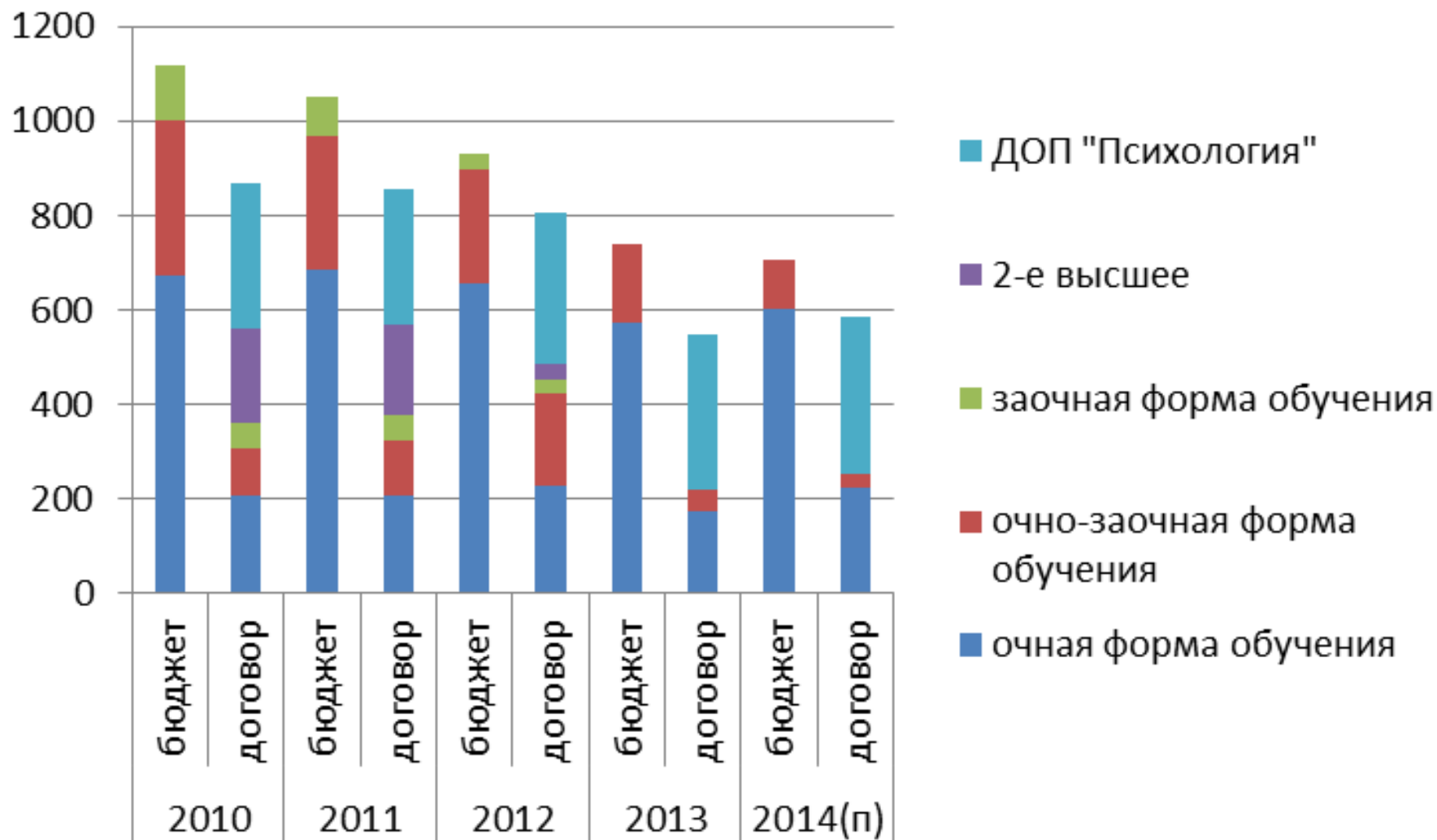
Наши студенты

- На основных образовательных программах обучается 960 студентов
- 748 на дневном, (573 – на бюджетной основе, 175 – на договорной).
- 212 на вечернем (167 – на бюджетной основе, 45 – на договорной)

В текущем году произошло уменьшение контингента студентов (на 459 человек), в основном за счет сокращения обучающихся очно-заочной формы обучения (226 человек), заочной формы обучения (на 59 человек) и «второго высшего» (на 36 человек)



Изменение контингента обучающихся



План приема в 2014 году

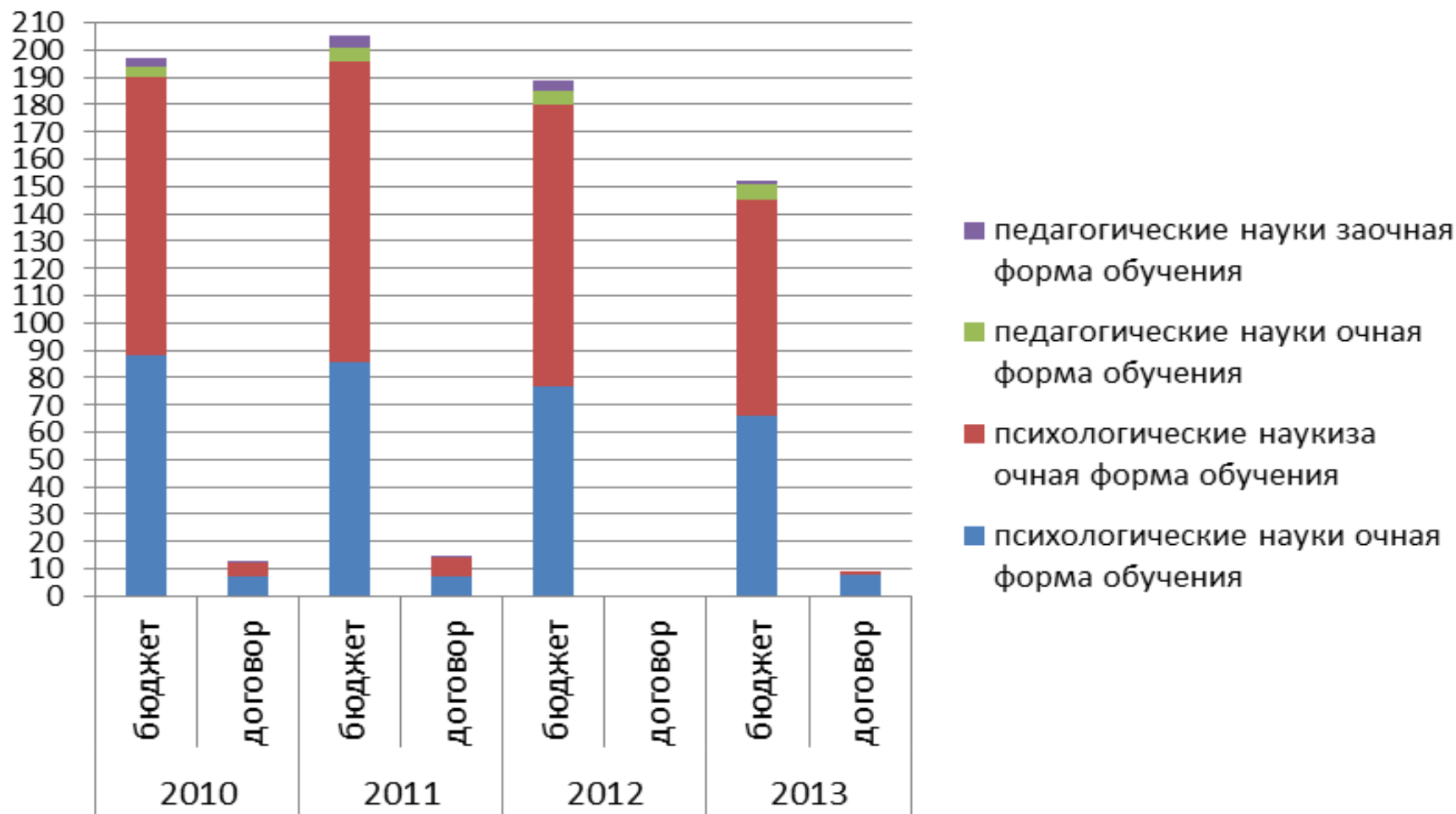
- Психология (бакалавриат) – 68 человек
(бюджет – 50, договор – 18)
- Клиническая психология – 59 человек
(бюджет – 40, договор – 19)
- Психология служебной деятельности
(договор – 9)

План приема - магистратура

- Общая психология и психология личности –
21 чел. (бюджет – 15, договор – 6)
- Психология развития и образования –
20 человек (бюджет – 15, договор – 5)
- Организационная психология и психология менеджмента -
17 человек (бюджет – 12, договор – 5)
- Социальная психология и политическая психология –
19 чел. (бюджет – 13, договор – 6)
- Психическое здоровье –
13 человек (бюджет – 10, договор – 3)



Аспирантура (состав обучающихся)



Аспирантура (эффективность)

Защиты диссертаций:

В 2011 - 16 защит (7 в срок)

В 2012 - 16 защит (8 в срок)

В 2013 - 23 защиты (10 в срок)

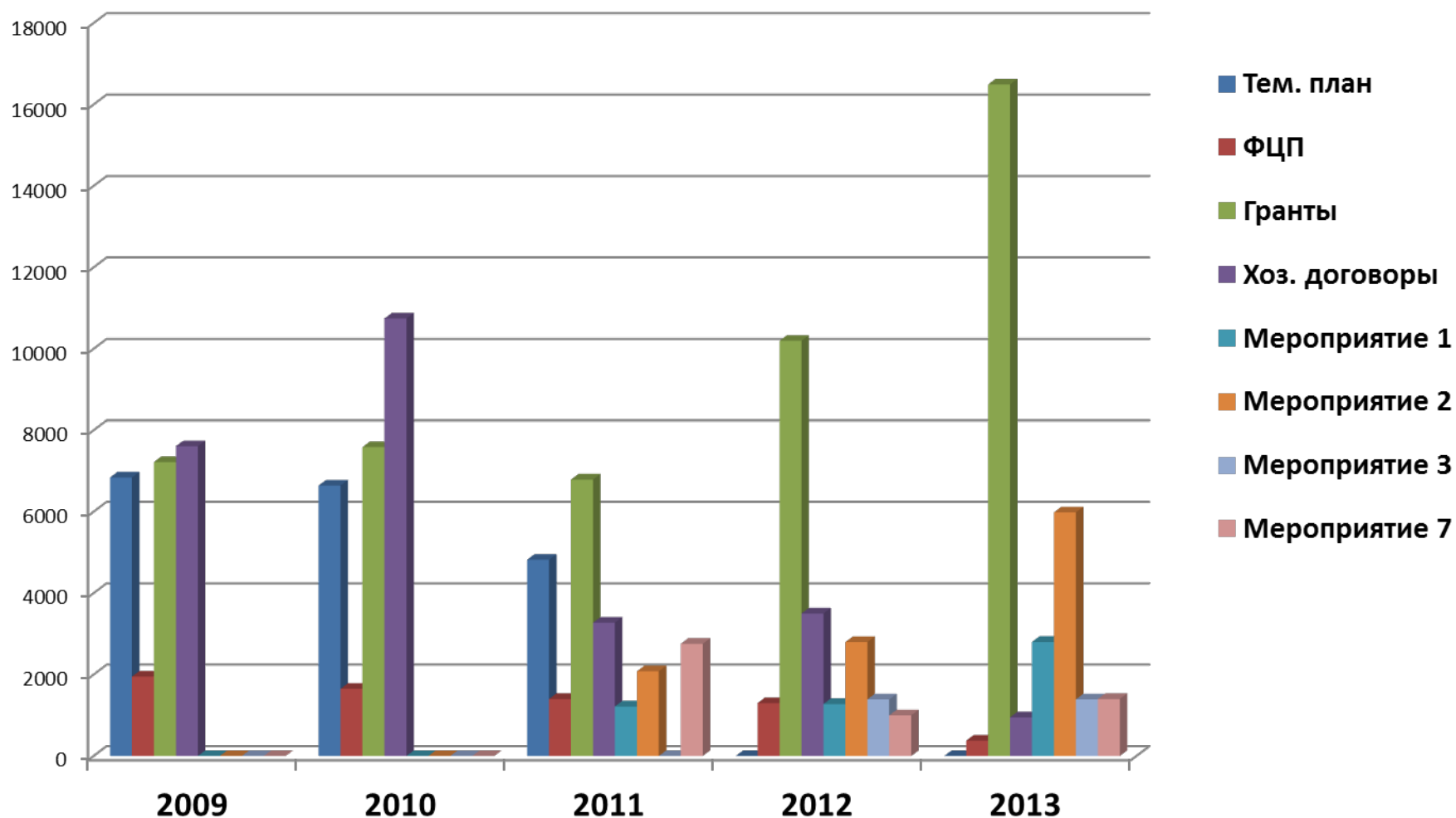
Аспирантура (план приема в 2014 г.)

- ТОЛЬКО очная форма
- Психологические науки:
18 аспирантов
- Педагогические науки:
2 аспиранта

Учебная деятельность (новости)

- Разработан и утвержден план обучения по образовательной программе специалитета «Психология служебной деятельности»
- Создан совет образовательной программы «Клиническая психология»

Динамика финансирования НИР в 2009-2013 гг.





Количество НИР и финансирование в 2011-2013 гг. (тыс.руб.)

Источник финансирования		2011		2012		2013	
		Темы	Объем	Темы	Объем	Темы	Объем
Федеральный бюджет	Тематический план НИР	8	4 821,0	-	-	-	-
	Мероприятие 1	2	1 217,4	2	1276,2	3	2802,563 ↑
	Мероприятие 2	5	2 079,7	6	2798,4	8	5983,891 ↑
	Мероприятие 3	-	-	1	1390,0	1	1390,0 ↑
	ФЦП (Рособразование, Роснаука)	3	1 400,0	2	1300,0	1	377,0 ↓
	Гранты Президента, РФФИ, РГНФ и др.	19	6 248,8	30	10196,8	29	16 323,0 ↓
Бюджет субъектов федерации	Гранты	6	540,0	3	220,0	4	170,0 ↓
Внебюджет	Мероприятие 7	20	2755,8	11	1 000,0	16	1400,0 ↑
Хоздоговоры с организациями		4	3 274,5	3	3500,0	2	950,0 ↓
ИТОГО:			22337,2	58	21681,4	64	29396,454 ↑

Количество НИР по кафедрам в 2013 г.



Кафедры	Кол-во НИР / грантов			Объём (тыс.руб.)		
	2011	2012	2013	2011	2012	2013
Общая психология	12/9	24/16	22/15	3 781,6	9417,8	7599,5
Медицинская психология и психофизиология	8/4	8/3	14/5	4 079,0	2401,2	6340,9
Психология поведения и превенции поведенческих аномалий	1/0	3/1	2/1	355,1	972,7	3236,9
Социальная психология	6/2	3/2	4/2	3 289,4	1885,0	2180,0
Психология развития и дифференц.психология	4/3	3/3	5/4	1 125,7	950,0	2050,0
Межкафедральный проект (кафедра медицинской психологии и психофизиологии, кафедра эргономики и инженерной психологии)	0/0	0/0	1/0	0	0	1511,7
Политическая психология	2/0	1/0	3/1	950,0	612,7	1051,1
Кафедра педагогики и педагогической психологии	0/0	0/0	1/0	0	0	1000,1
Организация научных мероприятий	2/2	3/2	2/2	640,0	832,5	780,0
Психического здоровья и раннего сопровождения детей и родителей	2/0	3/2	4/1	448,8	535,0	550,0

Количество НИР по кафедрам в 2013 году



Кафедры	Кол-во НИР / грантов			Объём (тыс.руб.)		
	2011	2012	2013	2011	2012	2013
Психология и педагогика личностного и профессионального развития	1/0	1/0	1/0	507,2	534,3	540,4
Лаборатория методического сопровождения образовательных программ и научных исследований по направлению "Психология"	2/10	4/3	1/1	1 200,0	1 222,4	500
Лаборатория психофизиологии	0/0	0/0	1/1	0/0	0/0	455
Эргономика и инженерная психология	2/0	2/2	1/0	1 179,4	500,0	450
Психологическое обеспечение проф.деятельности	1/0	1/0	1/0	405,8	425,8	430,7
Специальная психология	2/2	2/2	1/1	740,0	740,0	400
Онтопсихология	1/0	0/0	1/1	729,4	0	320
Психология экстремальных и кризисных ситуаций	1/1	0/0	0/0	150,0	0	0
ИТОГО	47/24	58/36	65/35	19 581,4	21 029,5	29 396,4



Общий объем на финансирование НИР за счет средств СПбГУ в 2013 г.

- **МЕРОПРИЯТИЕ 1.** Проведение фундаментальных исследований по приоритетным направлениям Программы развития СПбГУ

Объем финансирования – 2 802 563,0 руб.

- **МЕРОПРИЯТИЕ 2.** Проведение фундаментальных научных исследований по областям знаний, обеспечивающим подготовку кадров в СПбГУ

Объем финансирования – 5 983 891,0 руб.

- **МЕРОПРИЯТИЕ 3.** Проведение прикладных научных исследований

Объем финансирования – 1 390 000,0

ОБЩИЙ ОБЪЕМ ФИНАНСИРОВАНИЯ – 5 464 602,0 руб.

Финансирование научных исследовательских проектов за счет средств РГНФ и РФФИ в 2013 г.

- Общий объем финансирования научных исследовательских проектов за счет средств РГНФ **8 763 000,0**
- Общий объем финансирования научных исследовательских проектов за счет средств РФФИ **5 410 000,0**

Общий объем финансирования научных исследовательских проектов за счет средств РГНФ, РФФИ

14 173 000,0

**Мероприятие 4. Модернизация материально-технической
базы фундаментальных научных исследований, 2013г.
(поддержанные заявки)**



САНКТ-ПЕТЕРБУРГСКИЙ
ГОСУДАРСТВЕННЫЙ
УНИВЕРСИТЕТ

Название проекта	Объем финансирования	Оборудование
<p>Абабков В.А. «Эндокринные и психологические детерминанты поведения человека в стрессе» Горбатов С.В. «Методология исследования дезадаптивного поведения»</p>	<p>45,0 т.р.</p>	<p>Система электродная ЭЭГ MCSCap-36</p>
<p>Холодная М.А. «Информационно-энергетические аспекты когнитивной деятельности»</p>	<p>534,0 т.р.</p>	<p>Электроэнцефалограф «Мицар-ЭЭГ-202-1»</p>
<p>Бордовская Н.В. «Исследовательский потенциал студента»</p>	<p>4,0 т.р.</p>	<p>Текстильная шапочка «Нейробетикс»</p>
<p>Щелкова О.Ю. «Роль функциональных систем головного мозга в организации познавательной деятельности при депрессии» Аллахвердов В.М. «Когнитивные механизмы социального действия» Никифоров Г.С. «Психология профессионального здоровья преподавателя высшей школы»</p>	<p>395,0 т.р.</p>	<p>«Полиграф Нейровизор БММ-52» (1 шт)</p>
<p>ИТОГО</p>	<p>Количество заявок – 4 на 1373,0 т.р. (подано заявок – 9 на 3453,1)</p>	



Мероприятие 5. Поддержка участия сотрудников, студентов и аспирантов СПбГУ в международных и всероссийских конференциях с докладами по результатам выполнения фундаментальных НИР в 2011-2013 гг.

2011 г. Кол-во конференций		2012 г. Кол-во конференций		2013 г. Кол-во конференций	
Зарубежные / чел.	Российские / чел.	Зарубежные / чел.	Российские / чел.	Зарубежные / чел.	Российские / чел.
22 / 35	11 / 18	16 / 23	16 / 24	25 / 47	9 / 13

Мероприятие 6. Поддержка экспедиций и поездок в российские и зарубежные организации для проведения фундаментальных НИР в 2013 г.

- **2013 год** поездка В.Ю. Карпинской в Университет г. Оксфорда, тема базовой НИР: «Когнитивные механизмы социального действия» (Мероприятие 2), руководитель В.М. Аллахвердов

Мероприятие 7. Конкурс грантов на научные исследования молодых ученых из внебюджетных средств психологов в 2012-2013гг.



Категории конкурса	Подано / Одобрено в 2012г.	Подано / Одобрено в 2013г.
Для студентов	6/2	
Для аспирантов (до 30 лет) и молодых ученых без степени (до 35 лет)	12/4	
Для кандидатов наук (до 35 лет)	12/4	
Для докторов наук (до 40 лет)	1/1	
Для проведения научных исследований под руководством ведущих ученых без ограничения возраста, выполняемых студентами или аспирантами или небольшими коллективами студентов и аспирантов		13/6
Для проведения научных исследований, выполняемых отдельными учеными в возрасте до 36 лет или небольшими научными коллективами с привлечением студентов и аспирантов под руководством ученого в возрасте до 36 лет		20/7
Для проведения научных исследований, выполняемых отдельными учеными в возрасте от 36 до 46 лет или небольшими научными коллективами с привлечением студентов и аспирантов под руководством ученого в возрасте от 36 до 46 лет		6/3
Объемы финансирования НИР:	31 / 11 1 млн.р.	39/16 1,4 млн.р.



Мероприятие 8. Финансирование научных мероприятий (конференций, семинаров, научных школ), организуемых и проводимых на базе СПбГУ в 2013 г.

**Организация и проведение научной конференции
«Ананьевские чтения – 2013» «Психология в здравоохранении»:**

Мероприятие 8 – 220,0 тыс. руб.

Грант РГНФ – 300,0 тыс. руб.

Внебюджет факультета психологии – 200,0 тыс. руб.

**Организация и проведение международной конференции
«Раннее вмешательство и психическое здоровье детей: от учреждения к
семейному окружению»**

Мероприятие 8 – 480,0 тыс. руб.

Грант РГНФ – 480,0 тыс. руб.

Внебюджет факультета психологии – 120,0 тыс. руб.

**Международная научная конференция молодых ученых
«Психология XXI века: актуальные вопросы современного психологического
образования»**

Мероприятие 8 – 120,0 тыс. руб.

Внебюджет факультета психологии – 200,0 тыс. руб.

Участие в программах межвузовского обмена

Поездка **Бордовской Н.В., Искры Н.Н. в Университет Эдинбурга**. Организация международной научно-исследовательской деятельности в области психологии образования (образовательных технологий). Сроки поездки: 20.05.13 – 27.05.13

Поездка **Мирошникова С.А. в Карлов Университет, Прага**. Организация сотрудничества по адаптации европейского интернет-портала тестирования для использования в России. Сроки поездки: 17.06.13-28.06.13

Поездка **С.А. Мирошникова в Университет Гамбурга**. Организация сотрудничества в научно-исследовательской деятельности по разработке психодиагностического инструментария на основе нечеткой логики. Сроки поездки: 19.08.13-02.09.13

Поездка **Березовской Р.А. Стажировка в университете Ювяскюля** по психологии профессионального здоровья. Сроки поездки: 11.03.13 – 18.03.13

Поездка **Березовской Р.А. Стажировка в университета Гамбурга** по направлению "психология труда и организационная психология". Сроки поездки: 13.05.13 – 20.05.13



Внешнее финансирование научно-исследовательских проектов (ФЦП, РГНФ и РФФИ и др.) в 2013 г.

- Общий объем финансирования научно-исследовательских проектов за счет средств РГНФ 8 763 000 руб.
- Общий объем финансирования научно-исследовательских проектов за счет средств РФФИ 5 760 000 руб.
- Общий объем финансирования научно-исследовательских проектов по ФЦП 377 000 руб.
- Общий объем финансирования научно-исследовательских проектов по грантам Президента РФ 1 800 000 руб.

Общий объем внешнего финансирования научно-исследовательских проектов
16 700 000 руб.



Научные проекты и мероприятия, финансируемые Российским Гуманитарным Научным Фондом (РГНФ)

19 научно-исследовательских проектов, объем финансирования – 8 763 000 руб.

- **Роль осознаваемого и неосознаваемого в когнитивной деятельности.**
Руководитель – В.М. Аллахвердов
- **Семья как ресурс психического развития детей в стабильные и критические периоды онтогенеза.**
Руководитель – Л.А. Головей
- **Нейрофизиологические и психологические механизмы дисфункций когнитивного контроля при аффективных расстройствах.** Руководитель – М.В. Зотов
- **Психодиагностика социальной адаптации людей с ограниченными когнитивными возможностями.**
Руководитель – О.Ю. Щелкова
- **Развитие детей раннего возраста в различных системах психолого-педагогического сопровождения.** Руководитель – М.Ю. Солодунова
- **Эмоциональное благополучие пациентов разных клинических групп: комплексный анализ эмоциональной сферы.** Руководитель – В.В. Одинцова
- **Факторы формирования ложных воспоминаний.**
Руководитель – В.А. Гершкович
- **Социокультурные детерминанты телесного образа Я в детском и юношеском возрасте.**
Руководитель – В.М. Бызова
- **Психофизиологические корреляты феномена «слепоты по невниманию».**
Руководитель – М.Б. Кувалдина



Научные проекты и мероприятия, финансируемые Российским Гуманитарным Научным Фондом (РГНФ)

19 научно-исследовательских проектов, объем финансирования – 8 763 000 руб.

- **Роль контекста в формировании актуального значения вербального стимула.**
Руководитель – Т.М. Мамина
- **Психологические аспекты проблемного поведения в сфере интернет-коммуникаций студенческой молодежи.** Руководитель – Н.А. Антонова
- **Эмоциональная оценка как имплицитная память о сделанном выборе.**
Руководитель – А.А. Четвериков
- **Механизмы субъективной оценки эффективности решения когнитивных задач.**
Руководитель – М.Г. Филиппова
- **Психологические факторы воровства у младших школьников с нарушением интеллекта.**
Руководитель – Л.М. Шипицына
- **Антропологическая психология Б.Г. Ананьева и ее развитие в мировой науке.**
Руководитель – Н.А. Логинова
- **Моделирование семантического пространства человека с использованием метода вызванных потенциалов мозга.** Руководитель – И.А. Горбунов
- **Динамика изменений функционального состояния мозга в процессе осознания смысла текстов.**
Руководитель – Л.О. Ткачева
- **Психологические проблемы социализации молодежи в трансформирующемся российском обществе.** Руководитель – Н.О. Свешникова
- **Ценностные ориентации личности в историко-психологическом и когнитивном контексте.**
Руководитель – М.В. Иванов

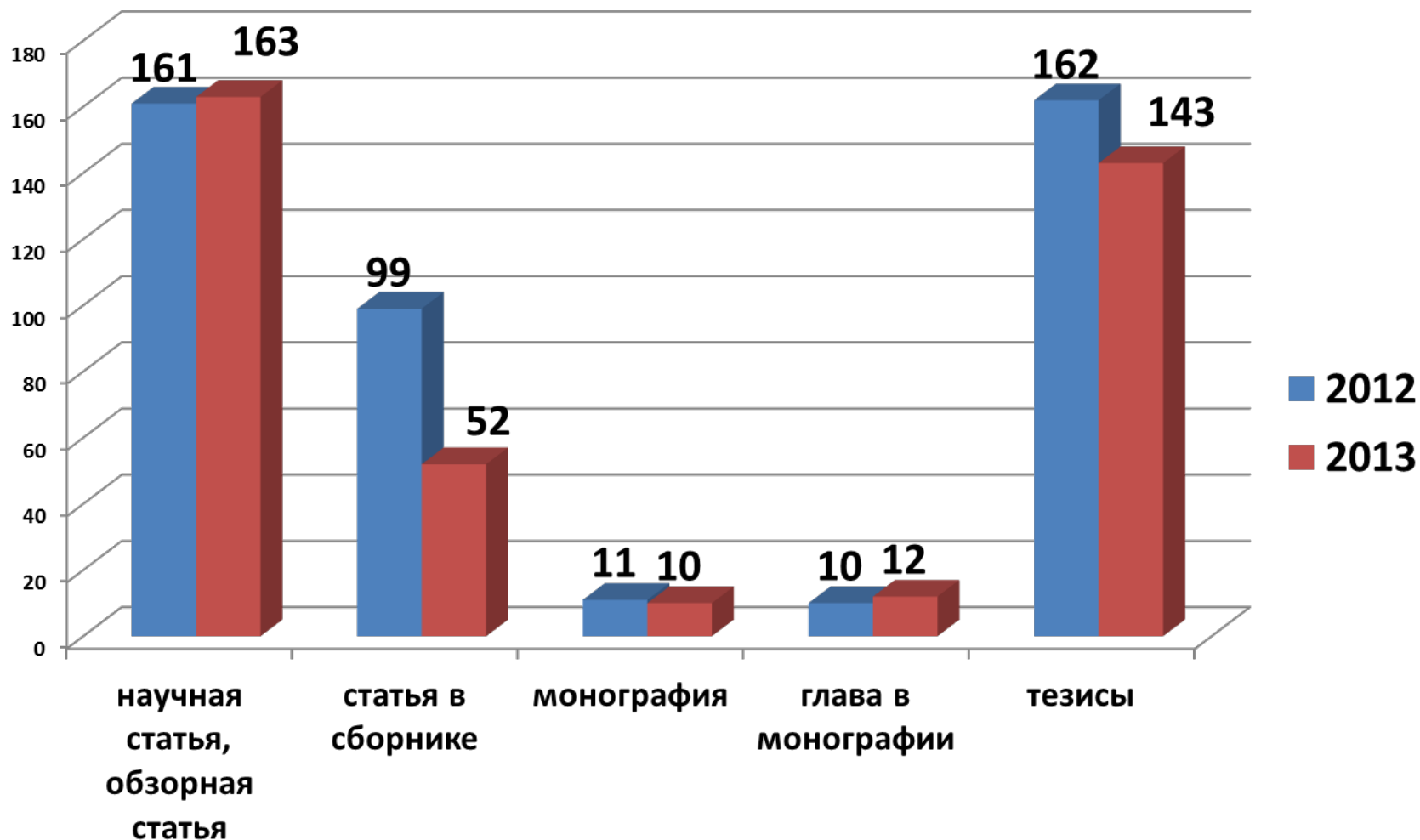


Научные проекты и мероприятия, финансируемые Российским фондом фундаментальных исследований (РФФИ)

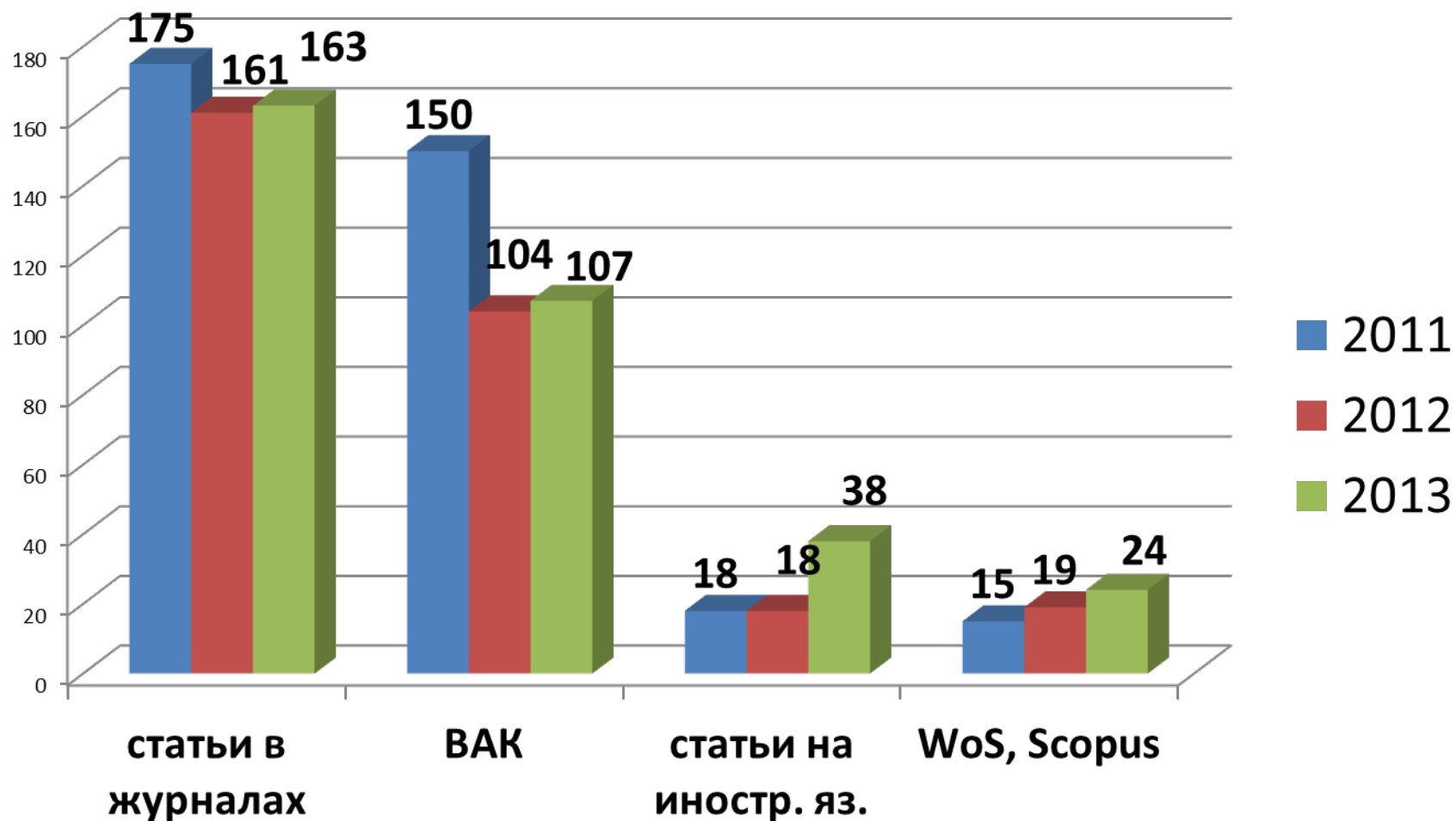
7 научно-исследовательских проектов, объем финансирования – 5 760 000 руб.

- **Международное исследование социобиологических факторов распространения и превенции ВИЧ-инфекции среди женщин.**
Руководитель – А.В. Шаболтас (совместный грант с Национальным Институтом Здоровья США)
- **Неосознанная регистрация ошибок при решении когнитивных задач.**
Руководитель – В.М. Аллахвердов
- **Имплицитное научение: механизмы формирования, функционирования и осознания интуитивных знаний.** Руководитель – Н.В. Морошкина
- **Формирование поведения риска в онтогенезе: принятие риска на субкультуральном и групповом уровнях.** Руководитель – Л.А. Цветкова
- **Сравнительный анализ особенностей восприятия иррелевантной информации при визуальном предъявлении стимула.** Руководитель – М.Б. Кувалдина
- **Когнитивные механизмы зрительного восприятия ситуаций социального взаимодействия в норме и патологии.** Руководитель – М.В. Зотов
- **Комплексное изучение потенциалов и ресурсов личности в разные периоды взрослости и старения.** Руководитель – М.Д. Петраш

Публикации сотрудников факультета психологии в 2012-2013 г. (в ИАС НИД СПбГУ)

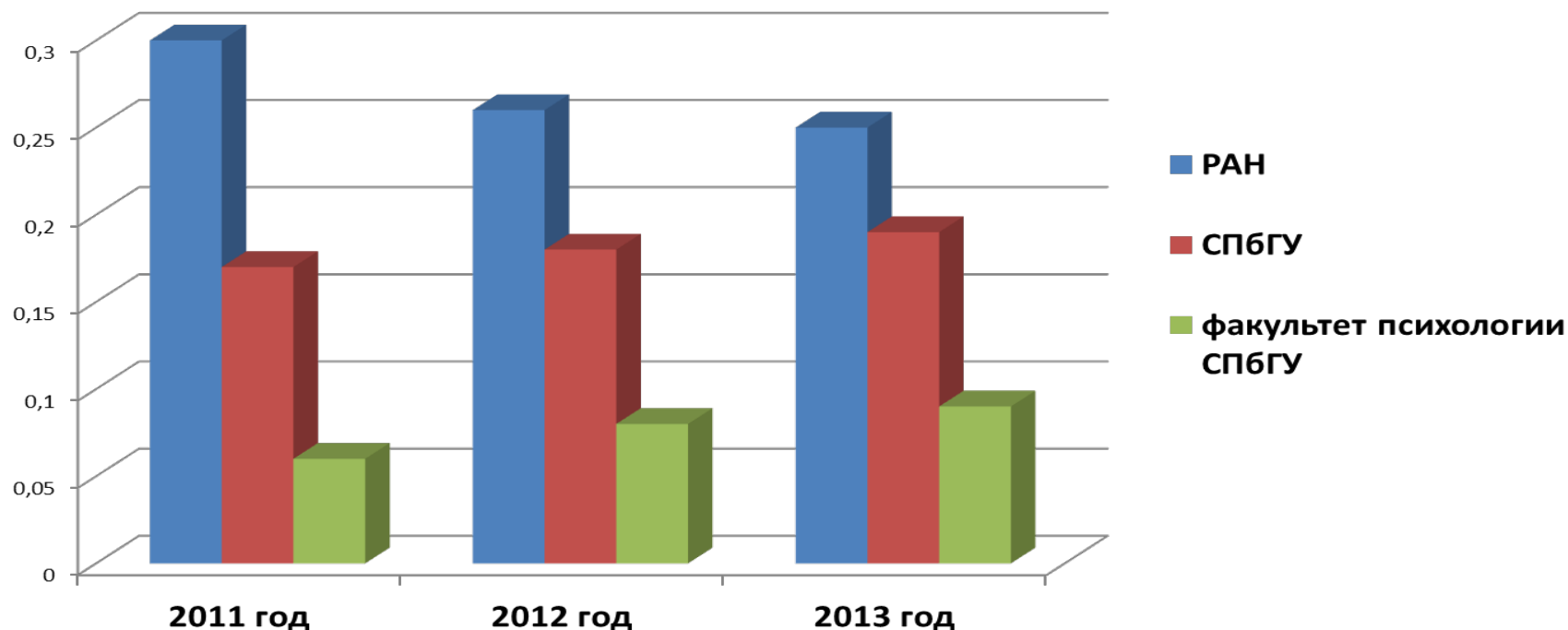


Динамика публикаций в периодических изданиях из списка ВАК и баз Web of Science & Scopus, 2011-2013 гг. (в ИАС НИД СПбГУ)





Динамика публикаций (Web of Science) в расчёте на 1 НПР в РАН, СПбГУ, факультете психологии СПбГУ (2011-2013 гг.)



Показатели	2011	2012	2013
Число научных статей WoS, Scopus	15	19	24
Число НПР (ППС на кафедрах + сотрудники по грантам)	270 (226+44)	228 (220+8)	256 (220+36)
Число публикаций / Число НПР (Число публикаций / Число ППС на кафедрах)	0,055 (0,066)	0,08 (0,08)	0,094 (0,11)

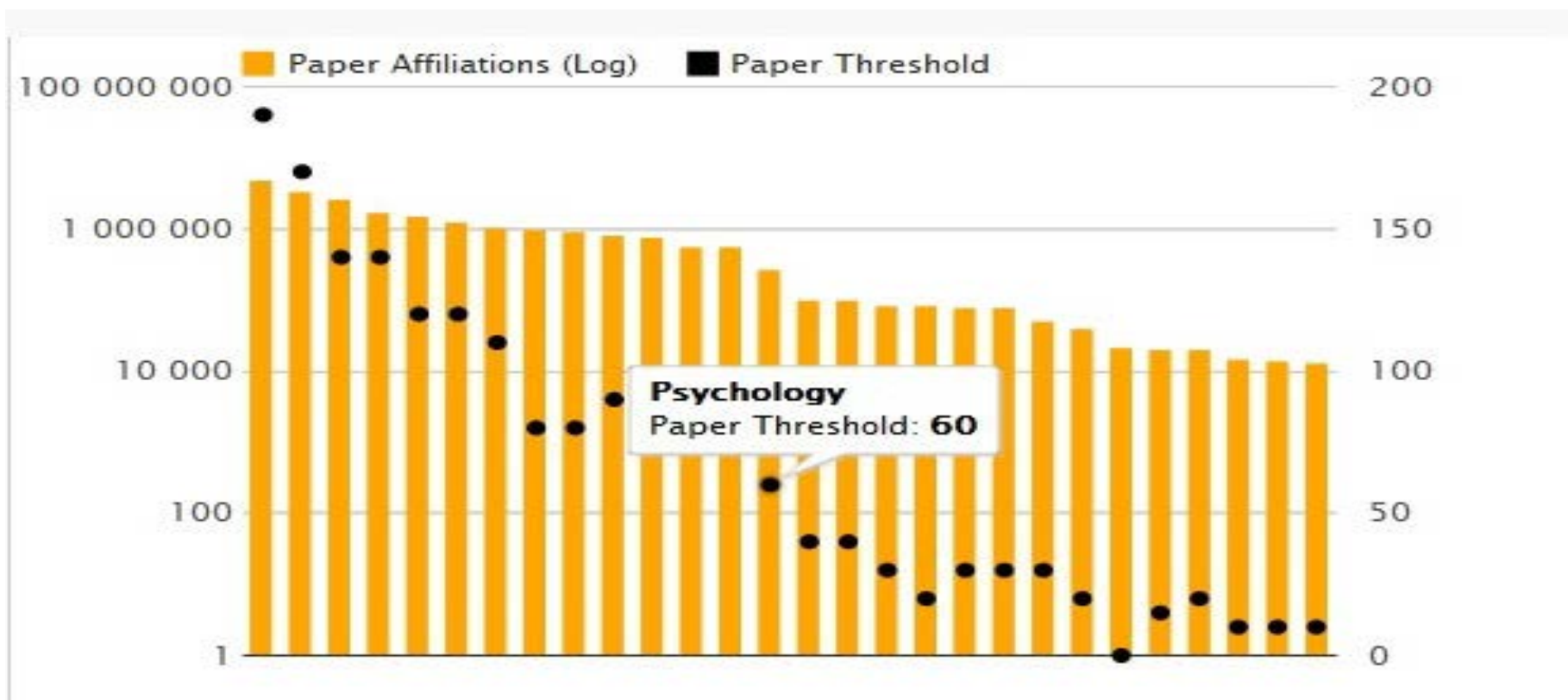


**Количество научных статей в WoS за 2013 год
по биолого-почвенному, философскому, историческому, математико-
механическому факультетам и факультету психологии
(по данным ИАС НИД СПбГУ)**

Факультет	Кол-во сотрудников	Количество научных статей	Количество научных статей в WoS
Математико-механический факультет	354	505 (1,43)	311 (0,88)
Биолого-почвенный факультет	394	441 (1,12)	161 (0,41)
Факультет психологии	256	163 (0,64)	14 (0,05)
Философский факультет	216	239 (1,11)	6 (0,03)
Исторический факультет	199	251 (1,26)	6 (0,03)



Число статей за 5 лет в журналах системы Scopus для принятия в рейтинг QS (пороговое число – 60 статей)



Психологи СПбГУ – соавторы статей в зарубежных журналах в 2013 г. (WoS & Scopus)

Мухамедрахимов Р.Ж., Пальмов О.И. Child Development - 4.915

Шаболтас А.В., Скочиллов Р.В.

PloS one - 3.730

Prevention Science - 2.566

BMC Public Health - 2.076

Harm Reduction Journal - 1.484

Жирков А.М. Psycho-Oncology - 3.506

Ерицян К.Ю.

Drug and Alcohol Dependence - 3.141

AIDS Research and Human Retroviruses - 2.705

**Шаболтас А.В.; Скочиллов Р.В., Батлук Ю.В. AIDS and Behavior -
2.979**

Боголюбова О.Н. Child Abuse and Neglect - 1.336 (WoS)

Психологи СПбГУ – соавторы статей в зарубежных журналах в 2013 г. (WoS & Scopus)

Четвериков А.А. Cognition and Emotion - 1.209 (WoS)

Ерицян К.Ю.; Сафиуллина Л.З. Culture, Health and Sexuality – 0.905

Костромина С.Н.

Свешникова Н.О.

Почебут Л.Г.; Марарица Л.В.

Мухамедрахимов Р.Ж.; Искра Н.Н.

Дмитриева В.А.

Морошкина Н.В.; Иванчей И.И.

Волынская М.А.

Балин В.Д.

Искра Н.Н.; Москвичева Н.Л.

Ледовая Я.А.; Костандян М.Э.

Карпинская В.Ю.

Жирков А.М.; Яковлева А.С.; Степанчук Е.В.

Procedia - Social and Behavioral Sciences - 0.237 (Scopus)

Психологи СПбГУ – соавторы статей в зарубежных журналах в 2013 г. (WoS & Scopus)

**Щербакова О.В.; Горбунов И.А.; Холодная М.А.; Голованова И.В.
Почебут Л.Г.**

Psikhologicheskii zhurnal - 0.089 (Scopus)

Цветкова Л.А.; Антонова Н.А.

Psychology in Russia: State of the Art – нет импакт фактора (Scopus)

Егоров А.Ю. Журнал эволюционной биохимии и физиологии

**Психологи – победители конкурса СПбГУ по публикационной
активности за 2011-2013 гг.**

Шаболтас А.В.

Скочиллов Р.В.

Мухамедрахимов Р.Ж.

Батлук Ю.В.

Динамика зарплат ППС (руб.), работающих на 1,0 ставку (из всех источников) 2011/2012/2013

Всего ППС 111/130/ 125 ставок	Университет в целом			Психологи		
	2011	2012	2013	2011	2012	2013
Зав.каф.	97 585	118 107	132 344	100 419	125 631	
Профессор	58 727	79 905	97 070	51 817	66 630	78 770
Доцент	43 432	52 485	60 538	38 548	44 899	47 049
Ст.преп.	26 899	33 577	37 120	34 758	44 086	46 260
Ассистент	29 817	39 646	38 392	33 405	28 014	28 422
ППС	46 382	55 675	63 933	41 858	48 721	53 191

Критерии оценки при расчете переменной части премий подразделений СПбГУ

1. Количество публикаций WoS/Scopus
2. Соотношение сотрудников имеющих и не имеющих публикации
3. Количество НИР с внешним финансированием
4. Доля НИР с научными степенями
5. Количество кандидатов наук до 35 лет
6. Количество докторов наук до 40 лет

Победители конкурса выплат стимулирующего характера среди АССИСТЕНТОВ/МНС

Андрианова Наталия Евгеньевна	1
Четвериков Андрей Анатольевич	2
Тромбчиньски Петр Крыстиан	3

Победители конкурса выплат стимулирующего характера среди СТАРШИХ ПРЕПОДАВАТЕЛЕЙ

Антонова Наталья Александровна	1
Стрижицкая Ольга Юрьевна	2
Батлук Юлия Викторовна	3

Победители конкурса выплат стимулирующего характера среди ДОЦЕНТОВ

Шаболтас Алла Вадимовна Кувалдина Мария Борисовна	1
Скочиллов Роман Владимирович	2
Морошкина Надежда Владимировна	3

Победители конкурса выплат стимулирующего характера среди ПРОФЕССОРОВ

Мухамедрахимов Рифкат Жаудатович Зотов Михаил Владимирович Аллахвердов Виктор Михайлович	1
Цветкова Лариса Александровна	2
Жирков Анатолий Михайлович Почебут Людмила Георгиевна Балин Виктор Дмитриевич	3

«QS World University Rankings: BRICS критерии оценки вузов

- Академическая репутация (30%)
- Репутация среди работодателей (20%)
- Соотношение числа студентов к числу ППС (20%)
- Доля сотрудников с ученой степенью (10%)
- Количество опубликованных статей на одного ППС (10%)
- Количество цитат на одну опубликованную статью (5%)
- Доля иностранных сотрудников (2,5%)
- Доля иностранных студентов (2,5%)

БЛАГОДАРНОСТЬ

Ольге Сергеевне и Членам Ученого Совета

Рифкату Жаудатовичу, Татьяне Сергеевне

Членам НК и УМК

Всем сотрудникам и студентам



Спасибо за внимание!

Общее собрание коллектива после летних
отпусков

29 августа – 12:00

Хорошего отдыха!!!